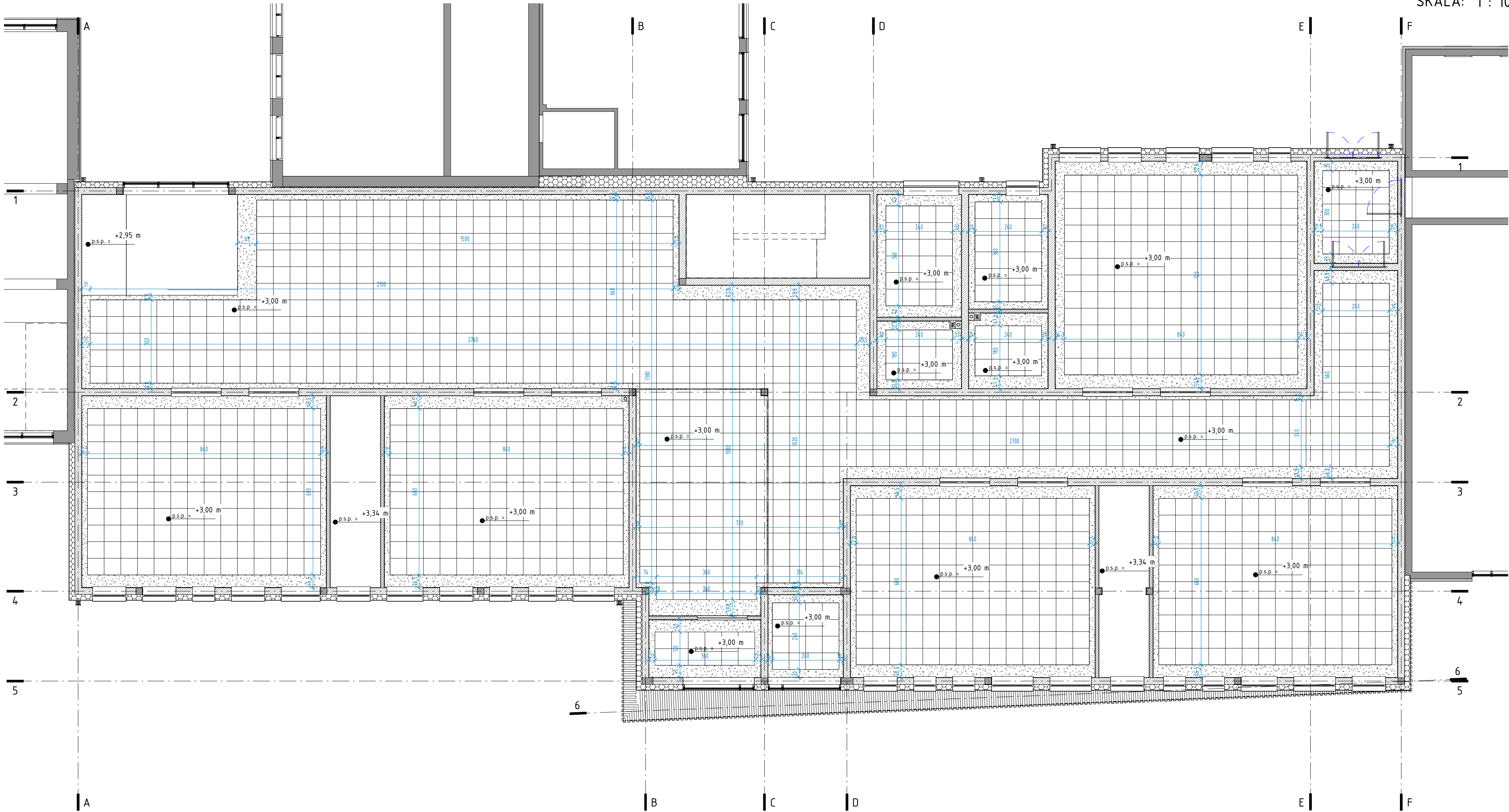


RZUT PARTERU - WIDOK SUFITU
SKALA: 1 : 100



- SUFIT PODWIESZANY Z PŁYT MODUŁOWYCH O WYM. 60x60 cm (WG ZESTAWIENIA PRZEGRÓD), NA RUSZCIE ALUMINIOWYM, KOLOR BIAŁY
- SUFIT PODWIESZANY Z PŁYT GIPSOWO-KARTONOWYCH (WG ZESTAWIENIA PRZEGRÓD), NA RUSZCIE ALUMINIOWYM, KOLOR BIAŁY
- SUFIT TYNKOWANY, TYNK GIPSOWY, KOLOR BIAŁY

BIURO PROJEKTOWE I NADZÓR BUDOWLANY		Data:
Rychnowy 1b, 77-300 Cztuchów		05/2019
tel. kom: 663 922 034; fax: 597268037		
e-mail: biuro@marcinbartos.pl; marcinbartos4@wp.pl; www.marcinbartos.pl		
ARCHITEKTURA		Rys. nr: W03
Skala: 1:100		
Temat: RZUT PARTERU - WIDOK SUFITU		
Nazwa inwestycji: Rozbudowa i przebudowa budynku szkoły wraz z instalacjami elektryczną, tp, wodną, kanalizacji sanitarnej, wentylacji i co		
Adres: województwo pomorskie, powiat kościerski, gmina Dziemiany, Dziemiany, ul. Wyzwolenia 20, dz. nr 43/2 i 42/11		
Inwestor: Gmina Dziemiany, ul. 8-go Marca 3, 83-425 Dziemiany		
Projektant	Architektura	mgr inż. arch. Tomasz Wolanin Upr.: 64/07/DOIA do projektowania bez ogr. w specj. architektonicznej
Projektant spr.	Architektura	mgr inż. arch. Kamila Steinke-Libera Upr. nr: 231-P00KK/IV/2017 do projektowania w spec. architektonicznej
Projektant	Konstrukcja	mgr inż. Marcin Bartoś Upr.: POM/012/P00K/13 do proj. bez ograniczeń w spec. konstrukcyjnej
Projektant spr.	Konstrukcja	mgr inż. Maciej Burglin Upr.: POM/013/P00K/09